



Mamíferos marinos

Mamíferos marinos

| | | |
|-------------------|---------------------------------|-----|
| Ballena Azul | <i>Balaenoptera musculus</i> | 123 |
| Ballena Fin | <i>Balaenoptera physalus</i> | 124 |
| Ballena Jorobada | <i>Megaptera novaeangliae</i> | 125 |
| Cachalote | <i>Physeter macrocephalus</i> | 126 |
| Delfín austral | <i>Lagenorhynchus australis</i> | 127 |
| Delfín común | <i>Delphinus delphis</i> | 128 |
| Delfín cruzado | <i>Lagenorhynchus cruciger</i> | 129 |
| Lobo fino austral | <i>Arctocephalus australis</i> | 130 |
| Lobo marino común | <i>Otaria flavescens</i> | 131 |
| Orca | <i>Orcinus orca</i> | 132 |

Ballena azul

Balaenoptera musculus (Linnaeus, 1758)

926

Código Ifop



Tamaño: hasta 33,3 m LT y 160 t.

Descripción

Su cuerpo es largo y esbelto, presentando una cabeza ancha en forma de "U" y una pequeña aleta dorsal cóncava que esta ubicada en el tercio posterior de su cuerpo.

Las aletas pectorales son largas, delgadas y puntiagudas.

La aleta dorsal es diminuta con relación al cuerpo, con forma triangular o falcada.

Su coloración es azul grisáceo, con pequeñas manchas más claras u oscuras a lo largo del cuerpo.

El sople es alto vertical y puede verse en la superficie del dorso.

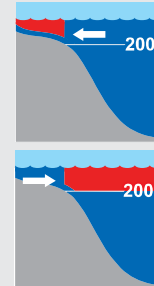
Distribución



Estado de conservación



Profundidad



JFe



957
Código Ifop

Ballena fin

Balaenoptera physalus (Linnaeus, 1758)



Tamaño: hasta 27,3 m LT.

Descripción

Presenta una cabeza angosta en forma de V surcada por una única cresta longitudinal bien desarrollada que es similar a la ballena azul.

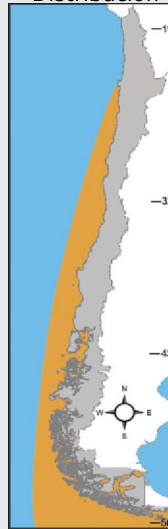
- 1 Exhiben una pequeña aleta dorsal en forma de hoz.

Sus aletas pectorales son relativamente finas y cortas.

Su coloración es gris plateada oscura en el dorso con la parte ventral blanca.

El sople tiene la forma de un largo cono invertido.

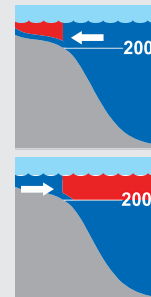
Distribución



Estado de conservación



Profundidad



Ballena jorobada

Megaptera novaenaglia (Borowski, 1781)

959

Código IloP



Tamaño: hasta 18 m y pesar 40 t.

Descripción

Presenta un cuerpo relativamente corto y grueso.

La cabeza es voluminosa.

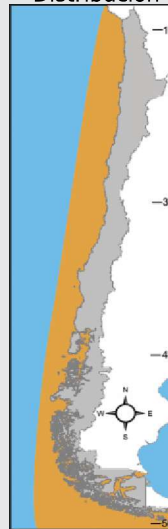
Su coloración dorsal es negra o gris oscura, mientras que el vientre es blanco.

Sus aleta pectorales son largas llegando a medir hasta 2.5 m.

Exhiben protuberancias en el borde frontal.

La aleta dorsal es pequeña, encorvada y ligeramente triangular

Distribución

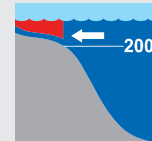


JFe Pas

Estado de conservación



Profundidad



962
Código Ifop

Cachalote

Physeter macrocephalus Linnaeus, 1758



Tamaño: hasta 19 m y pesa cerca de 19 t.

Descripción

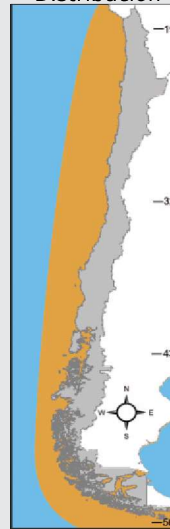
Presenta una gran cabeza que abarca más del 40% de la longitud corporal.

Tiene solo un orificio respiratorio que se encuentra dirigido oblicuamente hacia la izquierda y adelante, lo que provoca un soplo en la misma dirección de forma arbustiva.

Generalmente, la coloración varía entre café, café grisácea o gris oscuro, con un aspecto más bien arrugado de la piel.

La aleta dorsal es triangular, mientras que las aletas pectorales son pequeñas, cortas y con sus extremos redondeados.

Distribución

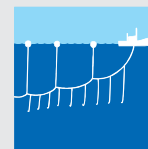


JFe Pas

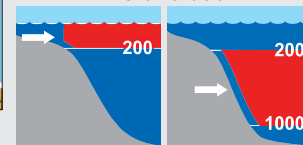
Estado de conservación



Pesca incidental en



Profundidad



Delfín austral

Lagenorhynchus australis (Peale, 1848)

965

Código IfoP



Tamaño: machos hasta 218 cm, las hembras llegan a los 210 cm LT.

Descripción

Presenta un cuerpo robusto.

La coloración dorsal es gris negruzco, al igual que su frente y su hocico poco desarrollado.

Exhiben una banda gris clara desde el pedúnculo caudal hacia delante, que se va afinando al llegar a la altura de la dorsal.

Además, presentan un parche grisáceo desde el ojo hasta la mitad del cuerpo y que se separa del blanco de vientre por una fina línea oscura.

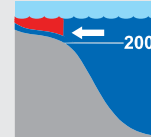
Distribución



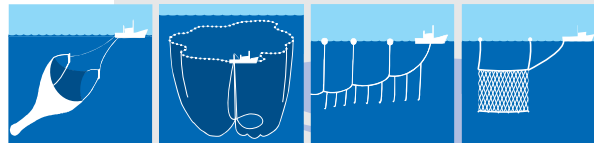
Estado de conservación



Profundidad



Pesca incidental en



966
Código Ifop

Delfín común

Delphinus delphis Linnaeus, 1758



Tamaño: hasta 240 cm y pesar cerca de 110 kg.

Descripción

Presenta un cuerpo delgado.

La zona dorsal tiene una coloración gris oscura y la zona ventral es de color blanco.

Lateralmente presenta zonas de color gris claro, desde la cabeza a la cola.

La aleta dorsal se encuentra en la mitad del cuerpo, de forma triangular, ligeramente falcada y alta.

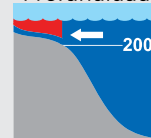
Distribución



Estado de conservación

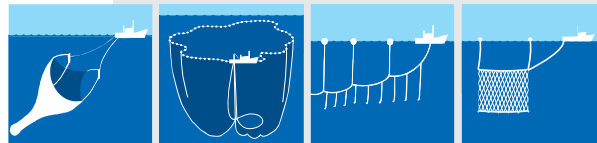


Profundidad



JFe Des

Pesca incidental en



Delfín cruzado

Lagenirhynchus cruciger (Quoy y Gaimard, 1824)

259

Código Ifop



Tamaño: machos 1,6 m, hembras hasta 1,8 m.

Descripción

Presenta un cuerpo robusto con características manchas blancas a lo largo de los dos flancos.

Su aleta dorsal es prominente, la cabeza es redondeada y el hocico es delgado y corto.

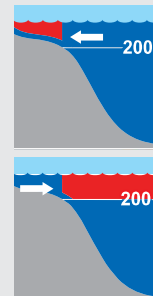
Distribución



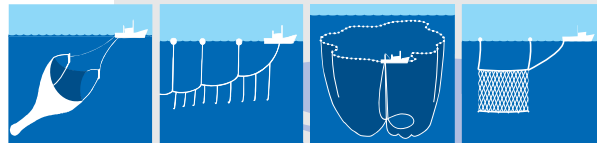
Estado de conservación



Profundidad



Pesca incidental en



971
Código Ifop

Lobo fino austral

Arctocephalus australis Zimmermann, 1783



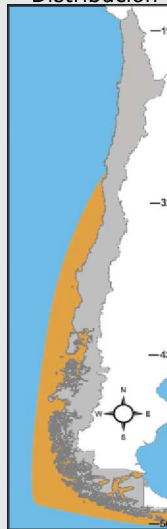
Tamaño: machos hasta 218 cm, las hembras llegan a los 210 cm.

Descripción

Presenta un hocico marcadamente puntiagudo y los machos exhiben en el cuello una melena que es de menor envergadura que la del lobo marino común.

La coloración de los adultos es café grisácea en el dorso y gris acanelado en el vientre.

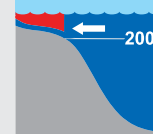
Distribución



Estado de conservación

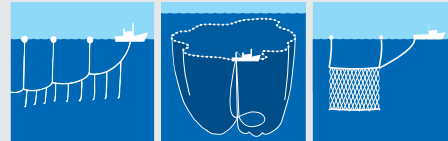


Profundidad



JFe Des DR

Pesca incidental en



Lobo marino común

101

Otaria flavescens Shaw, 1800

Código Ifop



Tamaño: machos 3,5 m, hembras hasta 2,5 m.

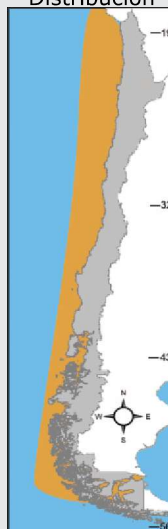
Descripción

Presenta una conformación general robusta con un pelaje de color oscuro con tintes amarillentos, principalmente en el cuello y cabeza en los machos.

La cabeza es grande con el hocico corto y ancho, respingado distalmente.

Las aletas anteriores son relativamente largas, mientras que las aletas posteriores son anchas con dígitos de similar longitud, con uñas.

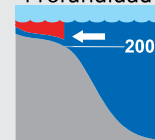
Distribución



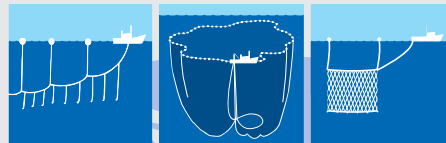
Estado de conservación



Profundidad



Pesca incidental en



973
Código Ifop

Orca

Orcinus orca (Linnaeus, 1758)



Tamaño: hasta 9.8 m y pesa hasta 10 t.

Descripción

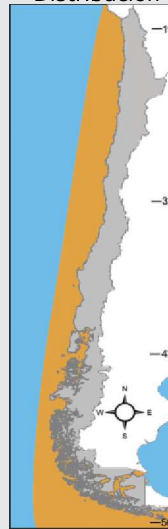
Presenta un cuerpo robusto con la cabeza redonda y no exhibe hocico.

Los machos tienen una aleta dorsal alta y triangular que puede llegar a medir hasta 180 cm.

Las aletas pectorales son ovaladas y contrastan con la forma aguzada de la mayoría de los delfines.

Su coloración se caracteriza por ser casi entera negra con una marca grisácea tras la aleta dorsal y una marca blanca en forma de ovalo detrás del ojo.

Distribución



JFe

Estado de conservación



Profundidad

